



**LISTAGEM DE PRODUTOS GRÁFICOS – ESTRUTURAL – 34 PRANCHAS**

**Estrutura de Concreto – 19 pranchas**

Nome do arquivo	Título	Escala	Prancha
TIPO1-SFN-PLD-GER0-01_R02	Fundação indireta - Opção 1: Fundação blocos sobre estacas - Locação de obra e planta de cargas	indicada	1189x640
TIPO1-SFN-PLD-GER0-02_R02	Fundação indireta – Opção 1: Fundação blocos sobre estacas – Detalhamento das blocos	indicada	A0
TIPO1-SFS-PLD-GER0-03_R02	Fundação direta - Opção 2: Fundação sapatas – Locação de obra e planta de cargas	1:75	1189x640
TIPO1-SFS-PLD-GER0-04_R02	Fundação direta - Opção 2: Fundação sapatas – Detalhamento das sapatas	indicada	1050x594
TIPO1-SFS-PLD-GER0-05_R02	Fundação direta - Opção 2: Fundação sapatas – Detalhamento das sapatas	indicada	A1
TIPO1-SCF-PLB-N000-06_R02	Planta de formas – Nível 0,00	1:75	1050x594
TIPO1-SCV-PLD-N000-07_R02	Vigas nível 0,00 – Forma e armação	indicada	1050x594
TIPO1-SCV-PLD-N000-08_R02	Vigas nível 0,00 – Forma e armação	indicada	1050x594
TIPO1-SCV-PLD-N000-09_R02	Vigas nível 0,00 – Forma e armação	indicada	1050x594
TIPO1-SCV-PLD-N000-10_R02	Vigas nível 0,00 – Forma e armação	indicada	A1
TIPO1-SCP-PLD-N000-11_R02	Pilares nível 0,00 – Forma e armação	indicada	A1
TIPO1-SCF-PLB-N310-12_R02	Planta de formas – Nível 3,10	1:75	1050x594
TIPO1-SCV-PLD-N310-13_R02	Vigas nível 3,10 – Forma e armação	indicada	1050x594
TIPO1-SCV-PLD-N310-14_R02	Vigas nível 3,10 – Forma e armação	indicada	1050x594
TIPO1-SCV-PLD-N310-15_R02	Vigas nível 3,10 – Forma e armação	indicada	1050x594
TIPO1-SCV-PLD-N310-16_R02	Vigas nível 3,10 – Forma e armação	indicada	A1
TIPO1-SFN-PLD-RES0-17_R02	Reservatório – Detalhamento da fundação	indicada	A1
TIPO1-SCO-PLD-MUR0-18_R02	Muro frontal – Forma e armação	indicada	A1
TIPO1-SCO-PLD-GAS0-19_R02	Abrigo do gás – Forma e armação	indicada	A1





Ministério da Educação  
Fundo Nacional de Desenvolvimento da Educação  
Coordenação Geral de Infra-Estrutura - CGEST



**Estrutura Metálica – 15 pranchas**

Nome do arquivo	Título	Escala	Prancha
TIPO1-SMT-COB-GER0-01_R02	Planta da cobertura e notas – locação das bases – Bloco A e Bloco B	1:75	841x640
TIPO1-SMT-PLE-BLCA-02_R02	Estrutura da cobertura e elevações – Bloco A	1:75	1050x640
TIPO1-SMT-FOR-BLCA-03_R02	Estrutura do forro – Bloco A	1:75	841x640
TIPO1-SMT-PLE-BLCB-04_R02	Estrutura da cobertura e elevações – Bloco B	1:75	1050x640
TIPO1-SMT-FOR-BLCB-05_R02	Estrutura do forro – Bloco B	1:75	841x640
TIPO1-SMT-PLE-BLCC-06_R02	Estrutura da cobertura e elevações – Bloco C Pátio coberto	Indicada	841x640
TIPO1-SMT-PLE-GER0-07_R02	Planta da cobertura – Calhas – Bloco A, Bloco B e Bloco C	1:75	841x640
TIPO1-SMT-AMP-GER0-08_R02	Ampliações das tesouras – TS1, TS2, TS3, TS4 E TS5	indicada	841x640
TIPO1-SMT-AMP-GER0-09_R02	Ampliações das tesouras – TS6, TS7, TS8 E TS9	indicada	841x640
TIPO1-SMT-DET-GER0-10_R02	Detalhes construtivos	indicada	1050x640
TIPO1-SMT-DET-GER0-11_R02	Detalhes construtivos	indicada	1050x640
TIPO1-SMT-COB-BLCA-12_R02	Planta de telhas e elevações – Bloco A	1:75	841x640
TIPO1-SMT-COB-BLCB-13_R02	Planta de telhas e elevações – Bloco B	1:75	841x640
TIPO1-SMT-COB-BLCC-14_R02	Planta de telhas e elevações – Bloco C Pátio coberto	1:50	A1
TIPO1-SMT-DET-GER0-15_R02	Detalhes construtivos	indicada	841x640





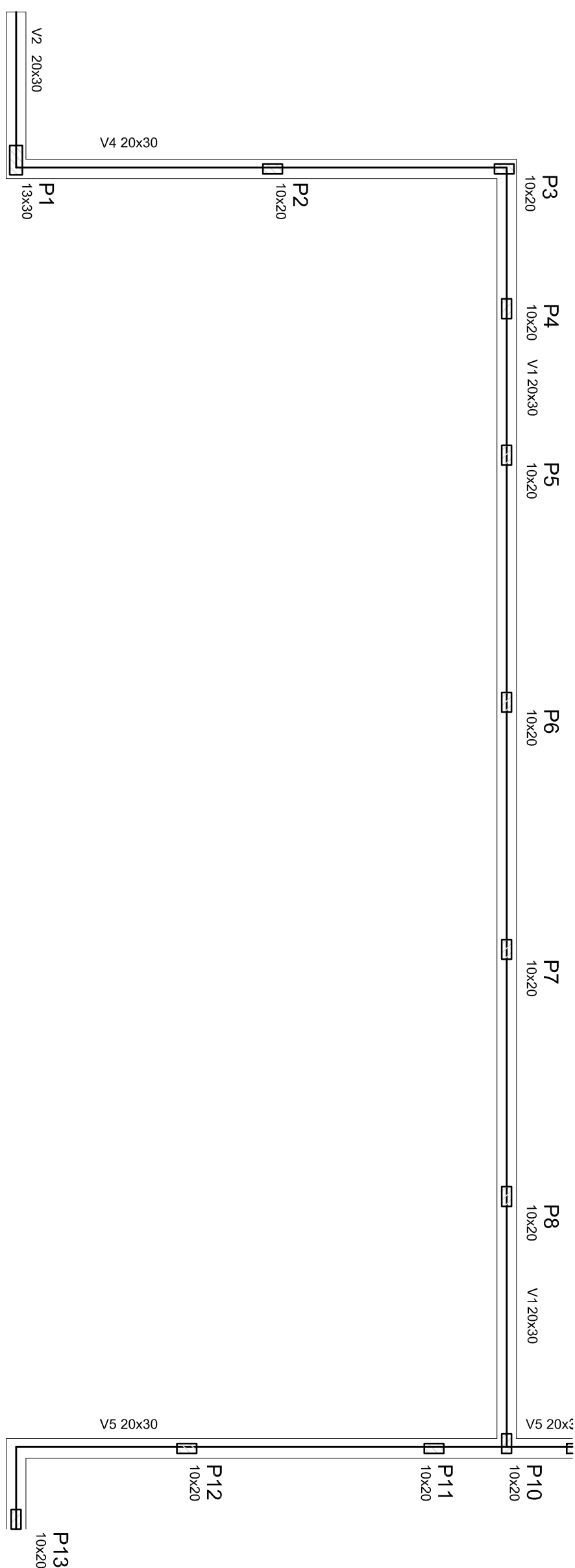








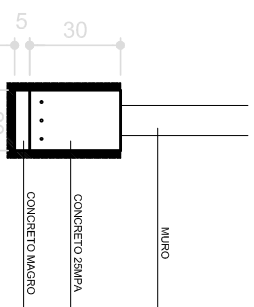




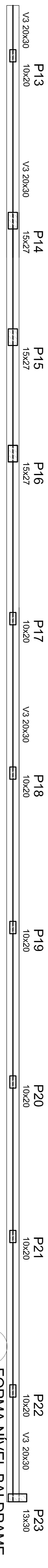
Vigas			
Nome	Seção (cm)	Elevação (cm)	Nível (cm)
V1	20x30	0	0
V2	20x30	0	0
V3	20x30	0	0
V4	20x30	0	0
V5	20x30	0	0

### Características dos materiais

fck (kgf/cm <sup>2</sup> )	Ecs (kgf/cm <sup>2</sup> )
250	238000

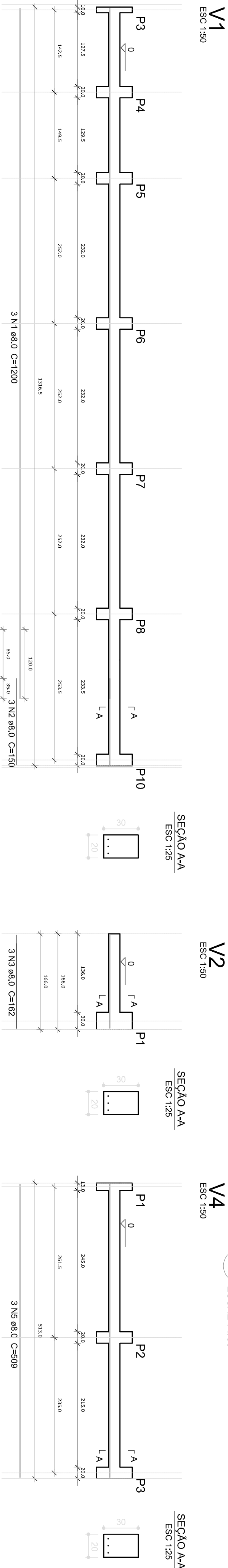


SEÇÃO A-A  
ESC 1:25

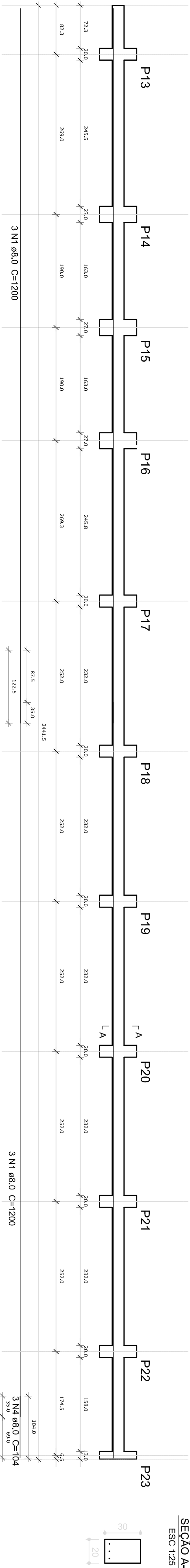


# FORMA NÍVEL BALDRAME

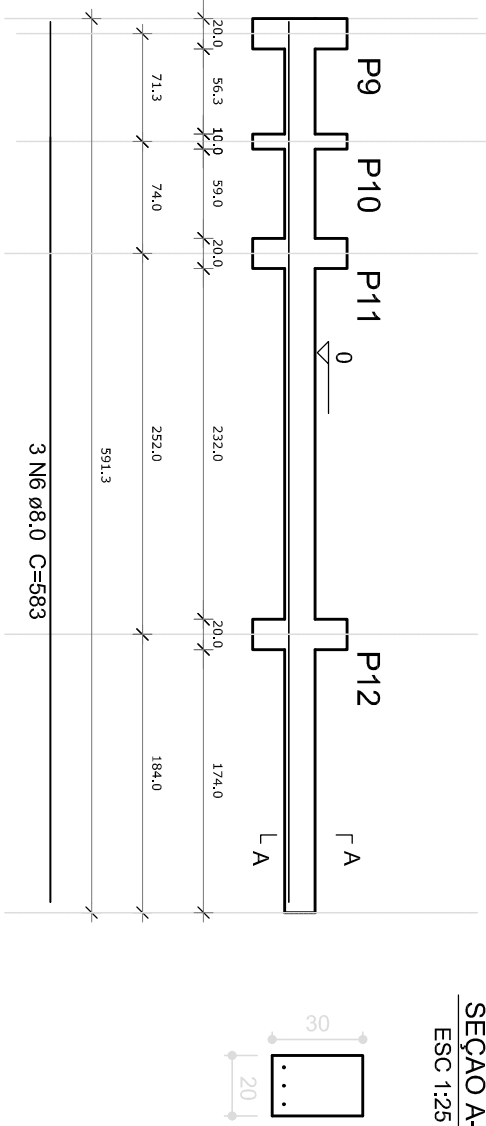
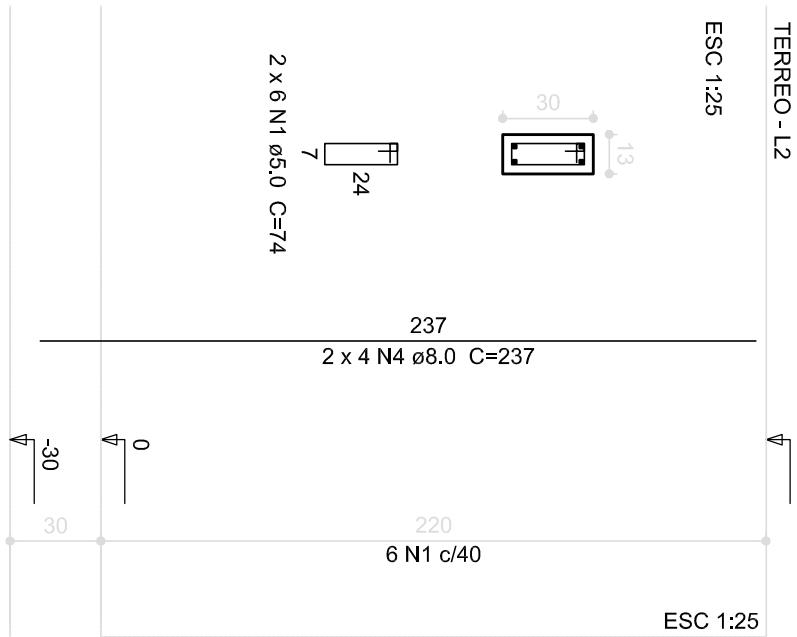
## 1 ESCALA 1/50



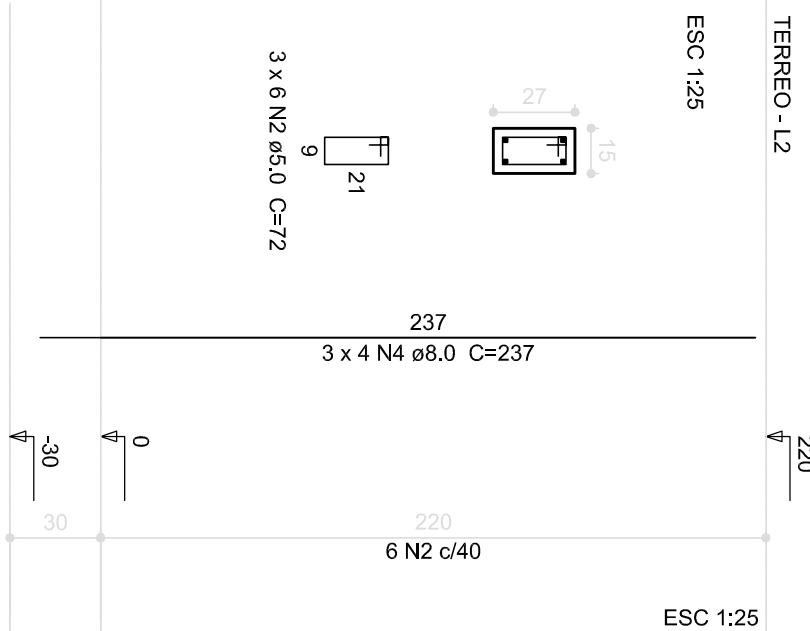
V3  
ESC 1:50



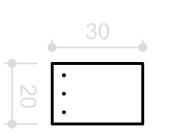
V5


$$P1=P23$$


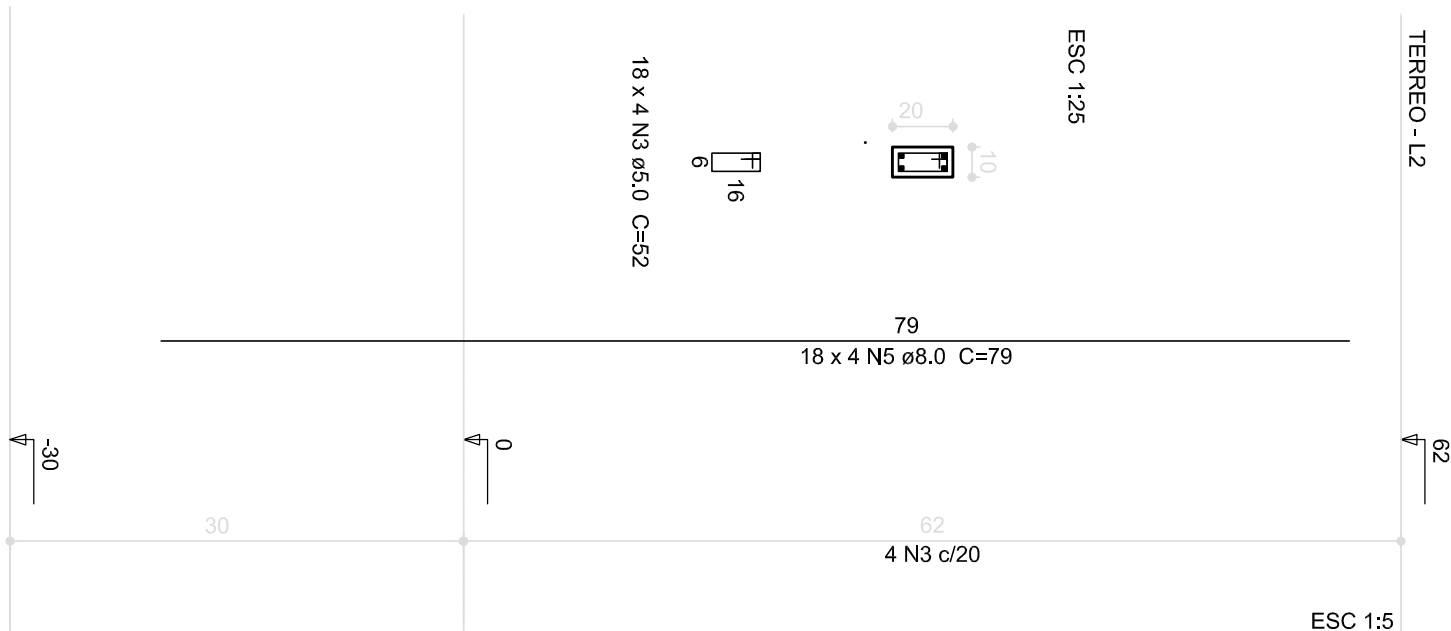
P14=P15=P16



SEÇÃO A-A  
ESC 1:25



P2=P3=P4=P5=P6=P7=P8=P9=P10=P11=P12=P13=  
P17=P18=P19=P20=P21=P22



ACO	DIAM (mm)	C.TOTAL (m)	PESO (kg)
CA50	8.0	153.2	60.5

## Resumo do aço Vigas

(kg)	
CA50	59.6

Volume de concreto (C-25) = 3.01 m<sup>3</sup>

Área de forma = 30.11 m<sup>2</sup>

## Resumo do aço Pilares

	DIAM (mm)	C.TOTAL (m)	PESO (kg)
AÇO			
CA50	8.0	104.3	41.2
CA60	5.0	59.3	13.2
PESO TOTAL (kg)			
CA50			41.2
CA60			13.2

Volume de concreto (C-25) = 0.66 m<sup>3</sup>

Área de forma = 16.02 m<sup>2</sup>

### 3 PILARES

3 ESCALA INDICADA

[illegible]

Nº	DATA	DESCRIÇÃO
01	JULHO 2016	Alteração parâmetros - shift para tabulação horizontal e alinhamento: alteração da tabulação: Círculo - D80; B80 - Pares; P80 - Pares; P80 - P101 e P102; Viga metal 310 V61.
02	JANEIRO 2017	Ampliação e NBR 8050 2015; Alteração: quebrar de áreas, fechamento frontal, sentidos finais 1 e 2, altura da platabanda, mobilidade e alinhamento, altura de construção nos sentidos, com dois pontos de soldagem, e altura do porta 2x4; Supressão Viga metal 000; V80 e V85 e Viga metal 310 V81 e V87; Alteração: 100% de vigas e 100% de pilares; Redimensionamento: Viga metal 000; V114 e V114 A e Viga metal 310 V12 e V15.

**FNDE** Fundação Nacional de Desenvolvimento da Educação

Ministério da Educação

PROPRIETÁRIO:	
ENDEREÇO:	
MUNICÍPIO – UF:	
PROPRIETÁRIO	
RESP. TÉCNICO	CREA
AUTOR DO PROJETO	CAU

CREA	DUFO
RA	

COORDENAÇÃO		COEST - Coordenação Geral de Infraestrutura Educativa	
PROGRAMA PROINFANCIA - PROJETO TIPO 1			
PROJETO ESTRUTURAL			
ESTRUTURA DE CONCRETO		SCO	
MURO FRONTAL			
FORMA E ARMADURA			
REVISÃO	ESCALA		
R: 01	INDICAÇÃO		
R: 02	DATA EMISSÃO		
	JAN/2017		
PROJANTO		PRIMEIRA	
A1 (04/25/94)		18/19	





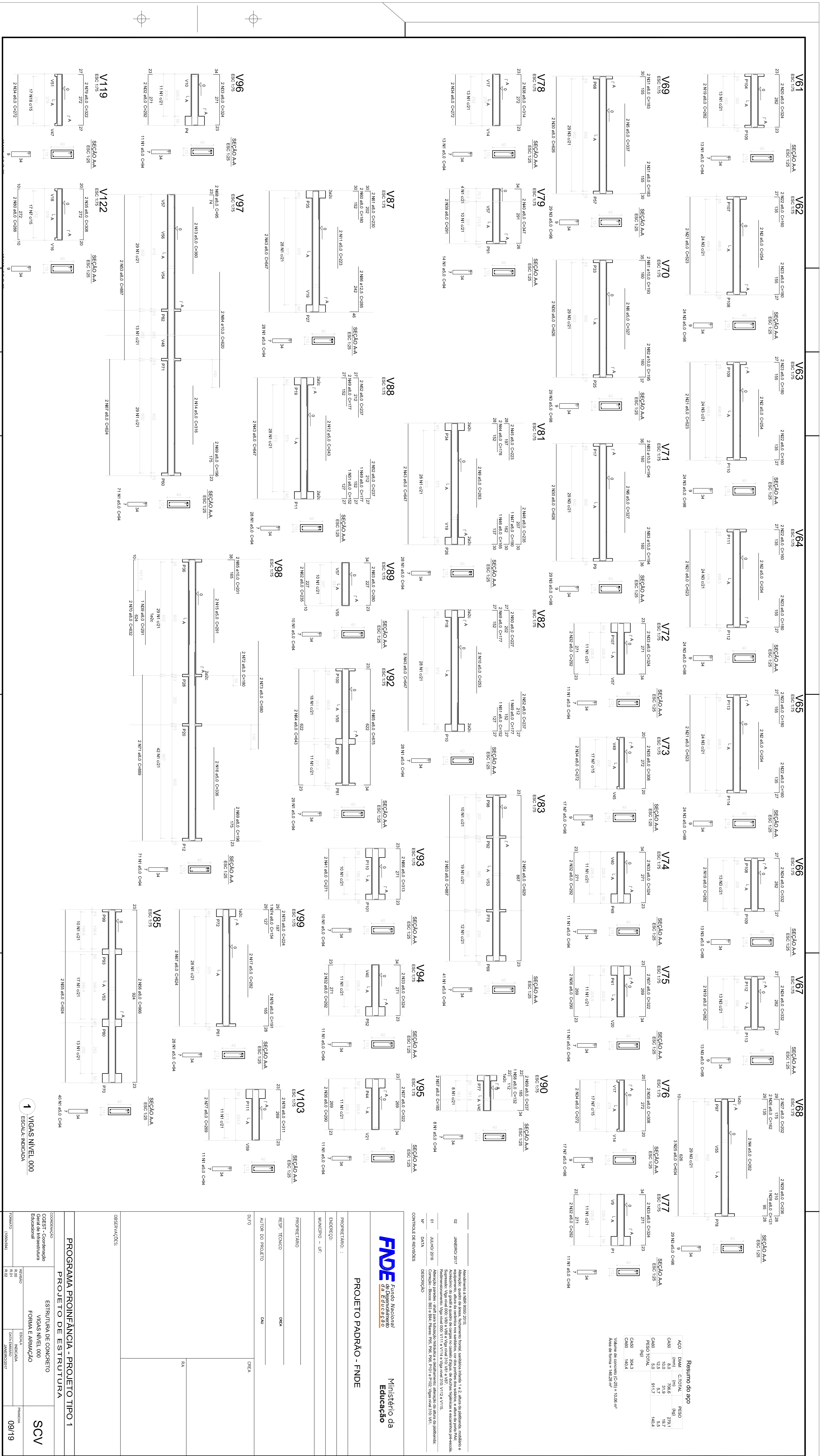








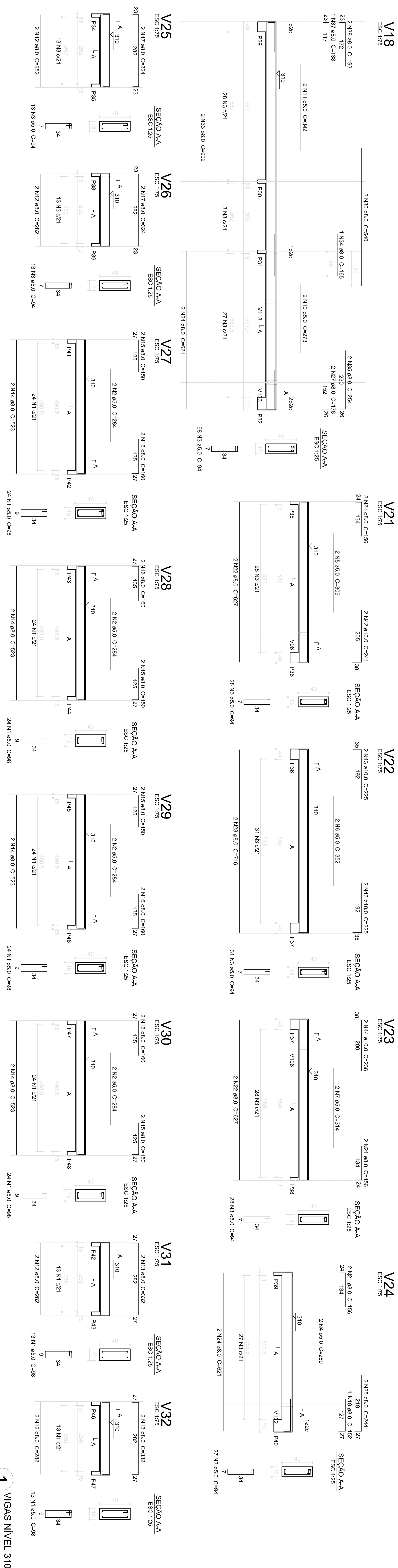
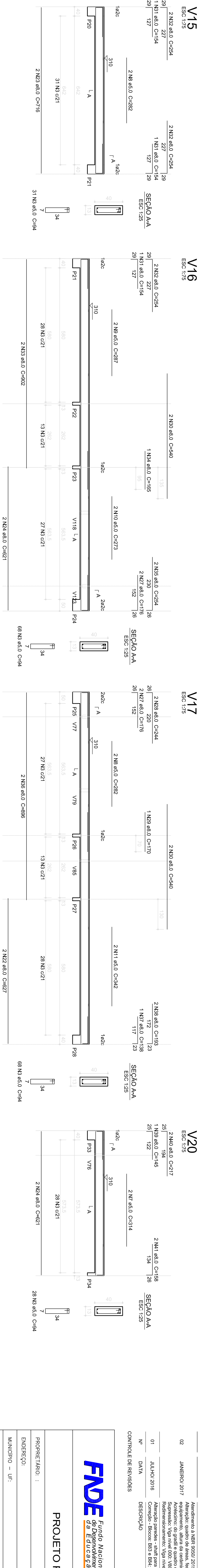
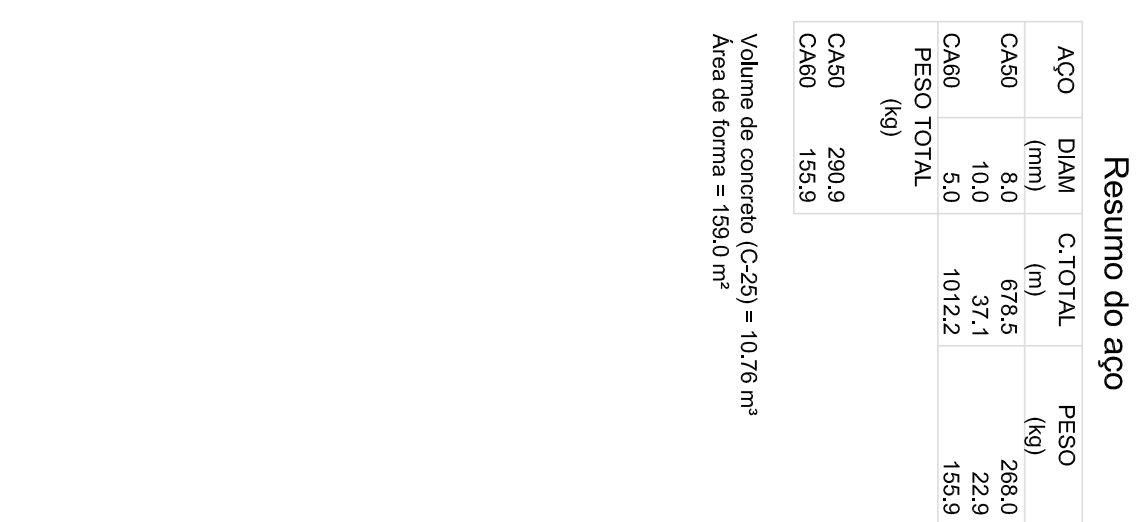
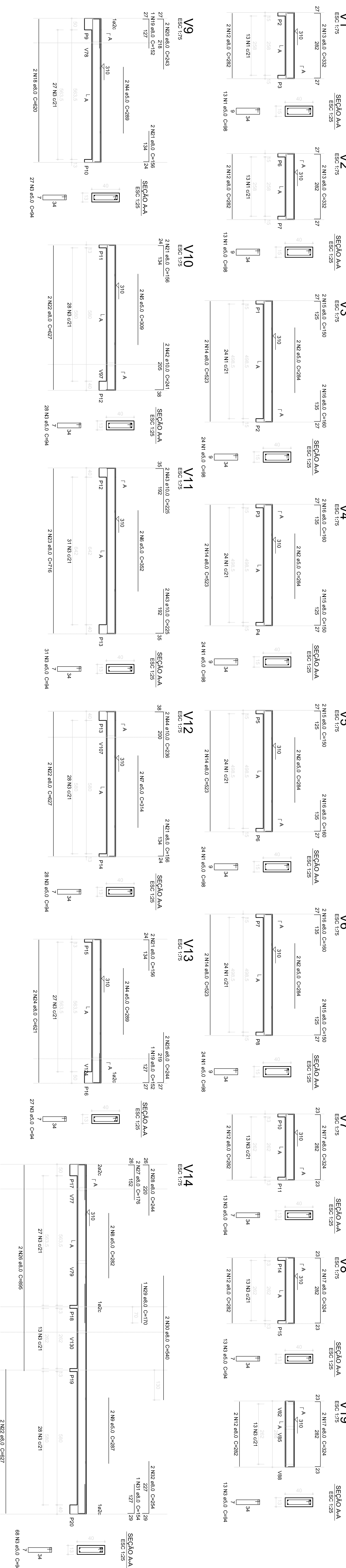










[illegible]





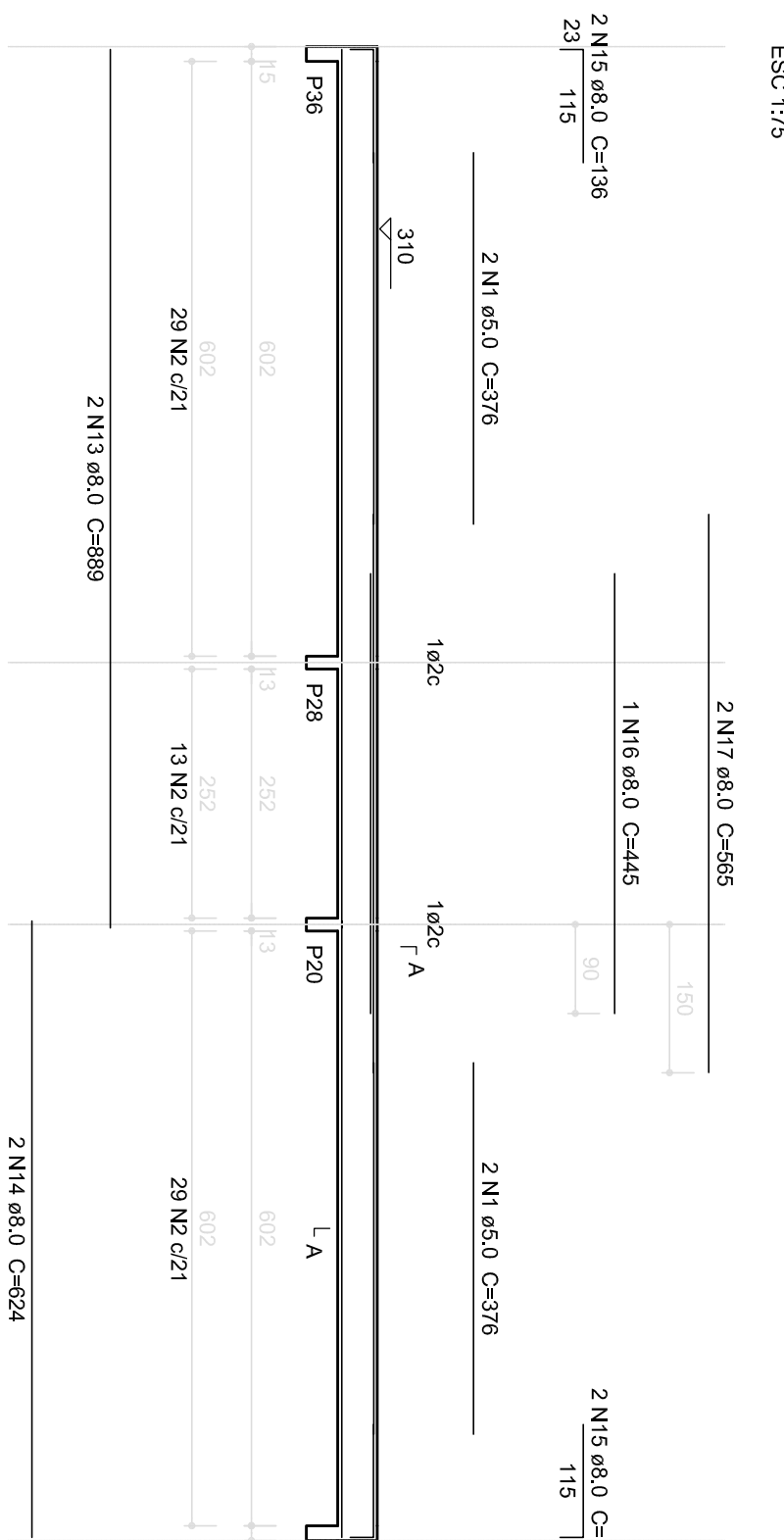


Resumo do aço				
MO	DIAM	C.TOTAL	PESO	
CAN	10.0	10.0	20.7	
CAN	12.5	12.5	20.7	
CAN	15.0	15.0	20.7	
CAN	17.5	17.5	20.7	
CAN	20.0	20.0	20.7	
CAN	22.5	22.5	20.7	
CAN	25.0	25.0	20.7	
CAN	27.5	27.5	20.7	
CAN	30.0	30.0	20.7	
CAN	32.5	32.5	20.7	
CAN	35.0	35.0	20.7	
CAN	37.5	37.5	20.7	
CAN	40.0	40.0	20.7	
CAN	42.5	42.5	20.7	
CAN	45.0	45.0	20.7	
CAN	47.5	47.5	20.7	
CAN	50.0	50.0	20.7	
CAN	52.5	52.5	20.7	
CAN	55.0	55.0	20.7	
CAN	57.5	57.5	20.7	
CAN	60.0	60.0	20.7	
CAN	62.5	62.5	20.7	
CAN	65.0	65.0	20.7	
CAN	67.5	67.5	20.7	
CAN	70.0	70.0	20.7	
CAN	72.5	72.5	20.7	
CAN	75.0	75.0	20.7	
CAN	77.5	77.5	20.7	
CAN	80.0	80.0	20.7	
CAN	82.5	82.5	20.7	
CAN	85.0	85.0	20.7	
CAN	87.5	87.5	20.7	
CAN	90.0	90.0	20.7	
CAN	92.5	92.5	20.7	
CAN	95.0	95.0	20.7	
CAN	97.5	97.5	20.7	
CAN	100.0	100.0	20.7	
CAN	102.5	102.5	20.7	
CAN	105.0	105.0	20.7	
CAN	107.5	107.5	20.7	
CAN	110.0	110.0	20.7	
CAN	112.5	112.5	20.7	
CAN	115.0	115.0	20.7	
CAN	117.5	117.5	20.7	
CAN	120.0	120.0	20.7	
CAN	122.5	122.5	20.7	
CAN	125.0	125.0	20.7	
CAN	127.5	127.5	20.7	
CAN	130.0	130.0	20.7	
CAN	132.5	132.5	20.7	
CAN	135.0	135.0	20.7	
CAN	137.5	137.5	20.7	
CAN	140.0	140.0	20.7	
CAN	142.5	142.5	20.7	
CAN	145.0	145.0	20.7	
CAN	147.5	147.5	20.7	
CAN	150.0	150.0	20.7	
CAN	152.5	152.5	20.7	
CAN	155.0	155.0	20.7	
CAN	157.5	157.5	20.7	
CAN	160.0	160.0	20.7	
CAN	162.5	162.5	20.7	
CAN	165.0	165.0	20.7	
CAN	167.5	167.5	20.7	
CAN	170.0	170.0	20.7	
CAN	172.5	172.5	20.7	
CAN	175.0	175.0	20.7	
CAN	177.5	177.5	20.7	
CAN	180.0	180.0	20.7	
CAN	182.5	182.5	20.7	
CAN	185.0	185.0	20.7	
CAN	187.5	187.5	20.7	
CAN	190.0	190.0	20.7	
CAN	192.5	192.5	20.7	
CAN	195.0	195.0	20.7	
CAN	197.5	197.5	20.7	
CAN	200.0	200.0	20.7	
CAN	202.5	202.5	20.7	
CAN	205.0	205.0	20.7	
CAN	207.5	207.5	20.7	
CAN	210.0	210.0	20.7	
CAN	212.5	212.5	20.7	
CAN	215.0	215.0	20.7	
CAN	217.5	217.5	20.7	
CAN	220.0	220.0	20.7	
CAN	222.5	222.5	20.7	
CAN	225.0	225.0	20.7	
CAN	227.5	227.5	20.7	
CAN	230.0	230.0	20.7	
CAN	232.5	232.5	20.7	
CAN	235.0	235.0	20.7	
CAN	237.5	237.5	20.7	
CAN	240.0	240.0	20.7	
CAN	242.5	242.5	20.7	
CAN	245.0	245.0	20.7	
CAN	247.5	247.5	20.7	
CAN	250.0	250.0	20.7	
CAN	252.5	252.5	20.7	
CAN	255.0	255.0	20.7	
CAN	257.5	257.5	20.7	
CAN	260.0	260.0	20.7	
CAN	262.5	262.5	20.7	
CAN	265.0	265.0	20.7	
CAN	267.5	267.5	20.7	
CAN	270.0	270.0	20.7	
CAN	272.5	272.5	20.7	
CAN	275.0	275.0	20.7	
CAN	277.5	277.5	20.7	
CAN	280.0	280.0	20.7	
CAN	282.5	282.5	20.7	
CAN	285.0	285.0	20.7	
CAN	287.5	287.5	20.7	
CAN	290.0	290.0	20.7	
CAN	292.5	292.5	20.7	
CAN	295.0	295.0	20.7	
CAN	297.5	297.5	20.7	
CAN	300.0	300.0	20.7	
CAN	302.5	302.5	20.7	
CAN	305.0	305.0	20.7	
CAN	307.5	307.5	20.7	
CAN	310.0	310.0	20.7	
CAN	312.5	312.5	20.7	
CAN	315.0	315.0	20.7	
CAN	317.5	317.5	20.7	
CAN	320.0	320.0	20.7	
CAN	322.5	322.5	20.7	
CAN	325.0	325.0	20.7	
CAN	327.5	327.5	20.7	
CAN	330.0	330.0	20.7	
CAN	332.5	332.5	20.7	
CAN	335.0	335.0	20.7	
CAN	337.5	337.5	20.7	
CAN	340.0	340.0	20.7	
CAN	342.5	342.5	20.7	
CAN	345.0	345.0	20.7	
CAN	347.5	347.5	20.7	
CAN	350.0	350.0	20.7	
CAN	352.5	352.5	20.7	
CAN	355.0	355.0	20.7	
CAN	357.5	357.5	20.7	
CAN	360.0	360.0	20.7	
CAN	362.5	362.5	20.7	
CAN	365.0	365.0	20.7	
CAN	367.5	367.5	20.7	
CAN	370.0	370.0	20.7	
CAN	372.5	372.5	20.7	
CAN	375.0	375.0	20.7	
CAN	377.5	377.5	20.7	
CAN	380.0	380.0	20.7	
CAN	382.5	382.5	20.7	
CAN	385.0	385.0	20.7	
CAN	387.5	387.5	20.7	
CAN	390.0	390.0	20.7	
CAN	392.5	392.5	20.7	
CAN	395.0	395.0	20.7	
CAN	397.5	397.5	20.7	
CAN	400.0	400.0	20.7	
CAN	402.5	402.5	20.7	
CAN	405.0	405.0	20.7	
CAN	407.5	407.5	20.7	
CAN	410.0	410.0	20.7	
CAN	412.5	412.5	20.7	
CAN	415.0	415.0	20.7	
CAN	417.5	417.5	20.7	
CAN	420.0	420.0	20.7	
CAN	422.5	422.5	20.7	
CAN	425.0	425.0	20.7	
CAN	427.5	427.5	20.7	
CAN	430.0	430.0	20.7	
CAN	432.5	432.5	20.7	
CAN	435.0	435.0	20.7	
CAN	437.5	437.5	20.7	
CAN	440.0	440.0	20.7	
CAN	442.5	442.5	20.7	
CAN	445.0	445.0	20.7	
CAN	447.5	447.5	20.7	
CAN	450.0	450.0	20.7	
CAN	452.5	452.5	20.7	
CAN	455.0	455.0	20.7	
CAN	457.5	457.5	20.7	
CAN	460.0	460.0	20.7	
CAN	462.5	462.5	20.7	
CAN	465.0	465.0	20.7	
CAN	467.5	467.5	20.7	
CAN	470.0	470.0	20.7	
CAN	472.5	472.5	20.7	
CAN	475.0	475.0	20.7	
CAN	477.5	477.5	20.7	
CAN	480.0	480.0	20.7	
CAN	482.5	482.5	20.7	
CAN	485.0	485.0	20.7	
CAN	487.5	487.5	20.7	
CAN	490.0	490.0	20.7	
CAN	492.5	492.5	20.7	
CAN	495.0	495.0	20.7	
CAN	497.5	497.5	20.7	
CAN	500.0	500.0	20.7	
CAN	502.5	502.5	20.7	
CAN	505.0	505.0	20.7	
CAN	507.5	507.5	20.7	
CAN	510.0	510.0	20.7	
CAN	512.5	512.5	20.7	
CAN	515.0	515.0	20.7	
CAN	517.5	517.5	20.7	
CAN	520.0	520.0	20.7	
CAN	522.5	522.5	20.7	
CAN	525.0	525.0	20.7	
CAN	527.5	527.5	20.7	
CAN	530.0	530.0	20.7	
CAN	532.5	532.5	20.7	
CAN	535.0	535.0	20.7	
CAN	537.5	537.5	20.7	
CAN	540.0	540.0	20.7	
CAN	542.5	542.5	20.7	
CAN	545.0	545.0	20.7	
CAN	547.5	547.5	20.7	
CAN	550.0	550.0	20.7	
CAN	552.5	552.5	20.7	
CAN	555.0	555.0	20.7	
CAN	557.5	557.5	20.7	
CAN	560.0	560.0	20.7	
CAN	562.5	562.5	20.7	
CAN	565.0	565.0	20.7	
CAN	567.5	567.5	20.7	
CAN	570.0	570.0	20.7	
CAN	572.5	572.5	20.7	
CAN	575.0	575.0	20.7	
CAN	577.5	577.5	20.7	
CAN	580.0	580.0	20.7	
CAN	582.5	582.5	20.7	
CAN	585.0	585.0	20.7	
CAN	587.5	587.5	20.7	
CAN	590.0	590.0	20.7	
CAN	592.5	592.5	20.7	
CAN	595.0	595.0	20.7	
CAN	597.5	597.5	20.7	
CAN	600.0	600.0	20.7	
CAN	602.5	602.5	20.7	
CAN	605.0	605.0	20.7	
CAN	607.5	607.5	20.7	
CAN	610.0	610.0	20.7	
CAN	612.5	612.5	20.7	
CAN	615.0	615.0	20.7	
CAN	617.5	617.5	20.7	
CAN	620.0	620.0	20.7	
CAN	622.5	622.5	20.7	
CAN	625.0	625.0	20.7	
CAN	627.5	627.5	20.7	
CAN	630.0	630.0	20.7	
CAN	632.5	632.5	20.7	
CAN	635.0	635.0	20.7	
CAN	637.5	637.5	20.7	
CAN	640.0	640.0	20.7	
CAN	642.5	642.5	20.7	
CAN	645.0	645.0	20.7	
CAN	647.5	647.5	20.7	
CAN	650.0	650.0	20.7	
CAN	652.5	652.5	20.7	
CAN	655.0	655.0	20.7	
CAN	657.5	657.5	20.7	
CAN	660.0	660.0	20.7	
CAN	662.5	662.5	20.7	
CAN	665.0	665.0	20.7	
CAN	667.5	667.5	20.7	
CAN	670.0	670.0	20.7	
CAN	672.5	672.5	20.7	
CAN	675.0	675.0	20.7	
CAN	677.5	677.5	20.7	
CAN	680.0	680.0	20.7	
CAN	682.5	682.5	20.7	
CAN	685.0	685.0	20.7	
CAN	687.5	687.5	20.7	
CAN	690.0	690.0	20.7	
CAN	692.5	692.5	20.7	
CAN	695.0	695.0	20.7	
CAN	697.5	697.5	20.7	
CAN	700.0	700.0	20.7	
CAN	702.5	702.5	20.7	
CAN	705.0	705.0	20.7	
CAN	707.5	707.5	20.7	
CAN	710.0	710.0	20.7	
CAN	712.5	712.5	20.7	
CAN	715.0	715.0	20.7	
CAN	717.5	717.5	20.7	
CAN	720.0	720.0	20.7	
CAN	722.5	722.5	20.7	
CAN	725.0	725.0	20.7	

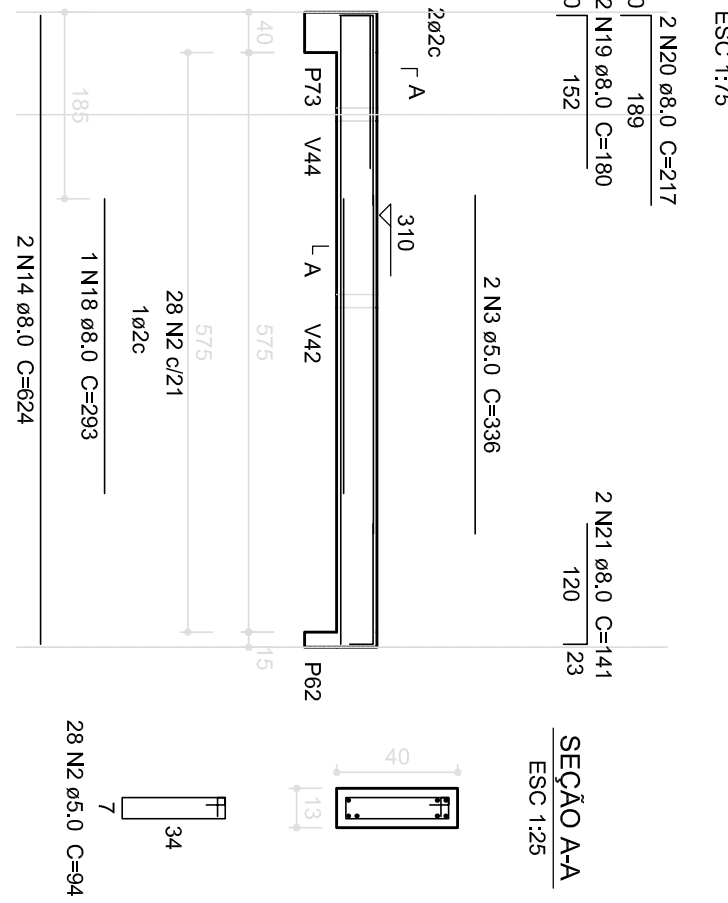


Resumo do aço			
ACO	DIAM	C.TOTAL	PESO
	(mm)	(m)	(kg)
CA50	8,0	512,4	202,4
CA60	5,0	721,6	111,1
PESO TOTAL		(kg)	
CA50		202,4	
CA60		111,1	
Volume de concreto (C-25) = 7,36 m³			
Área da forma = 105,44 m²			

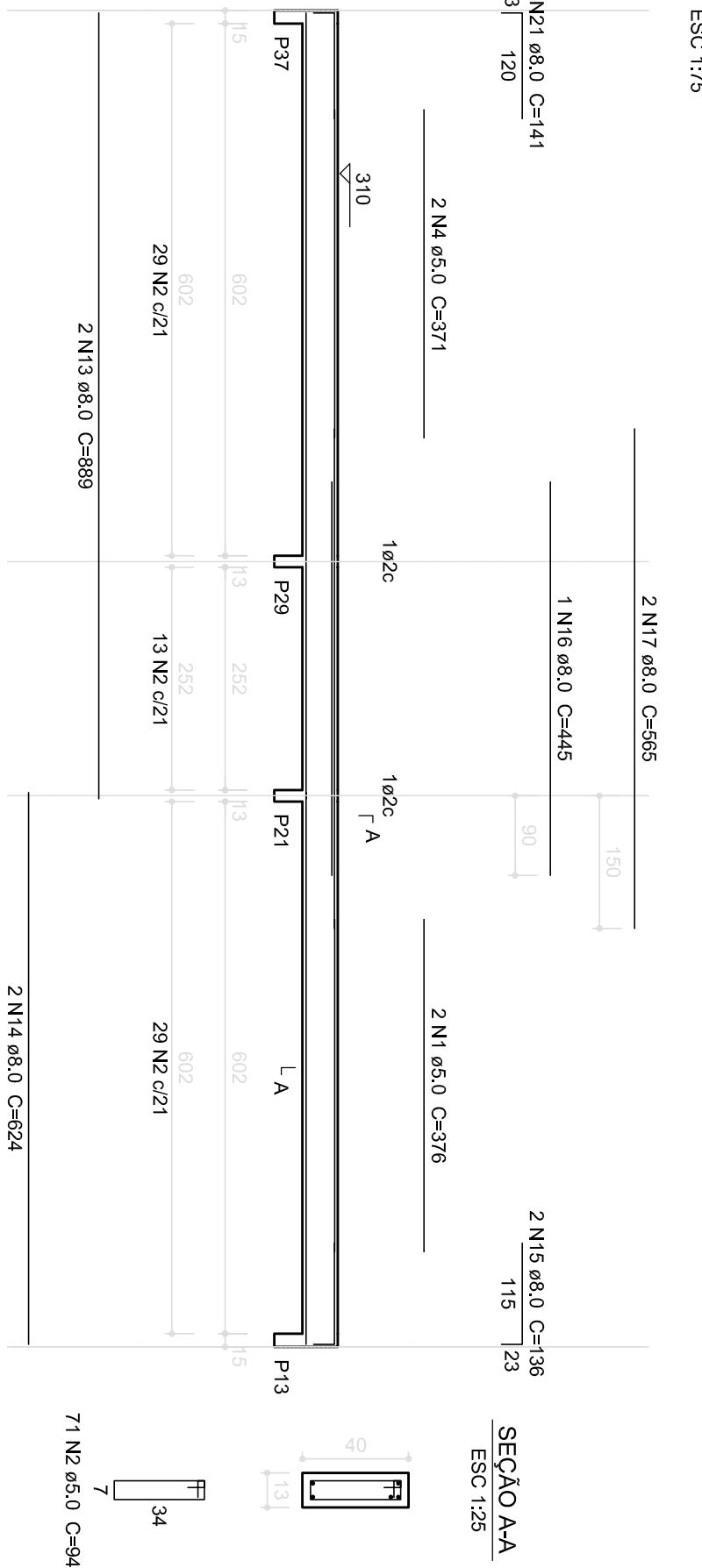
## V99



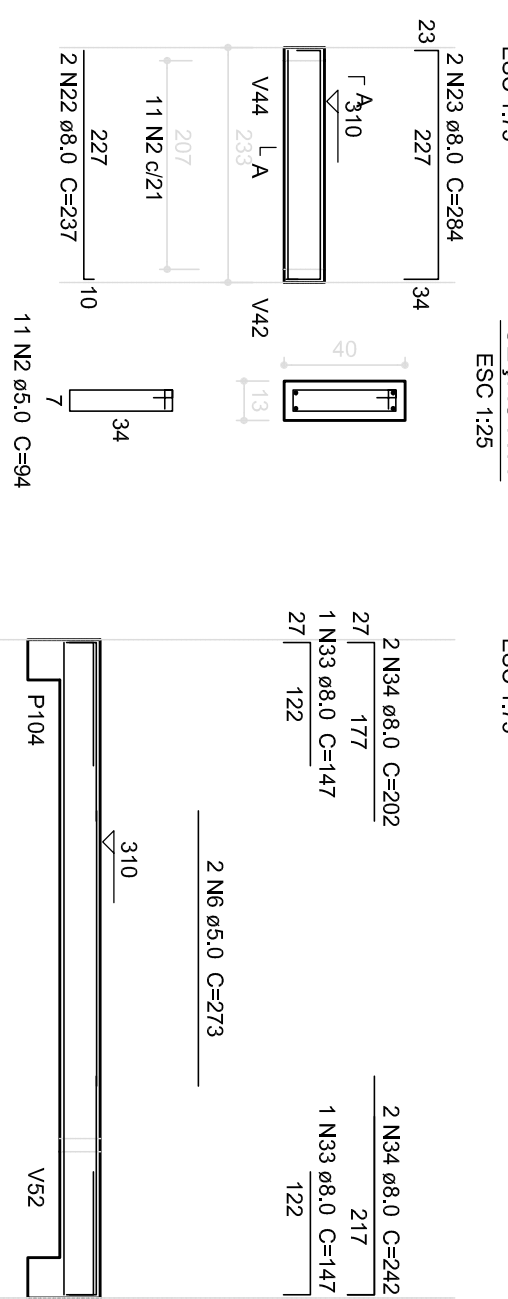
## V102



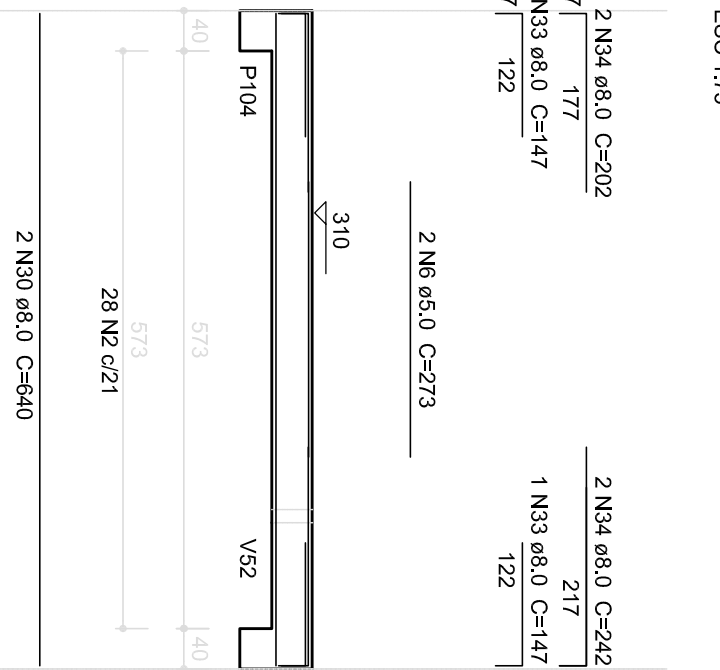
## V103



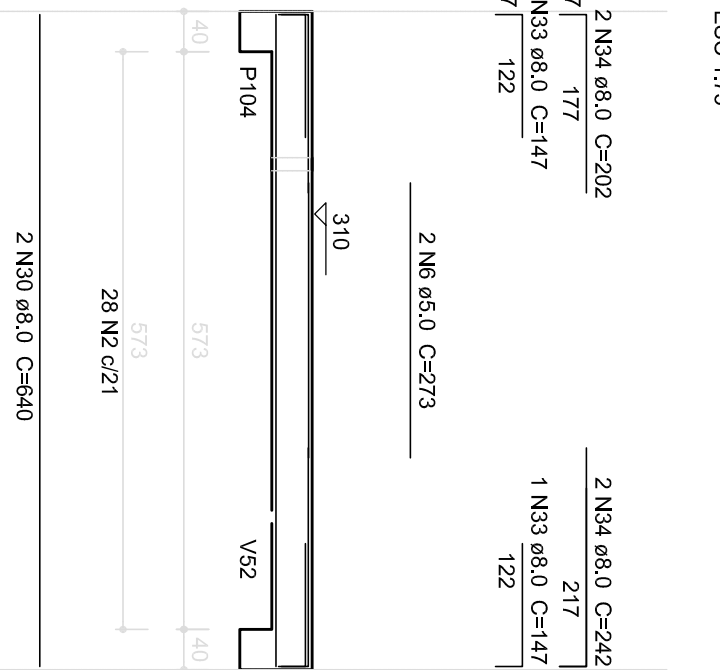
## V111



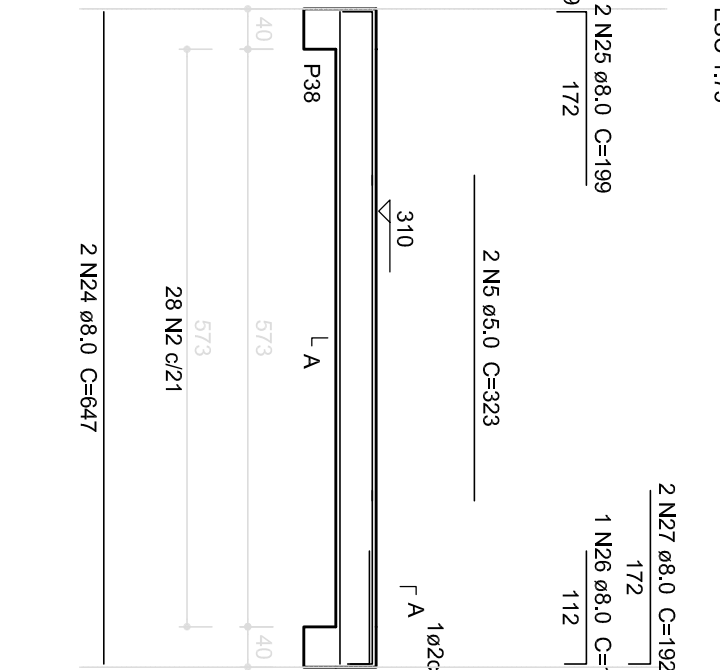
## V112



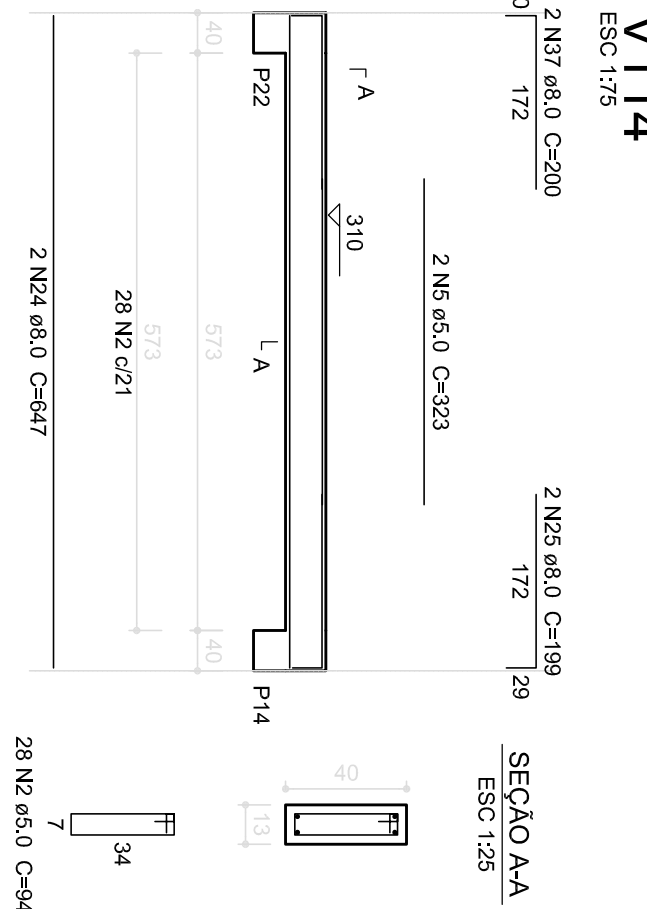
## V112'



## V113



## V114



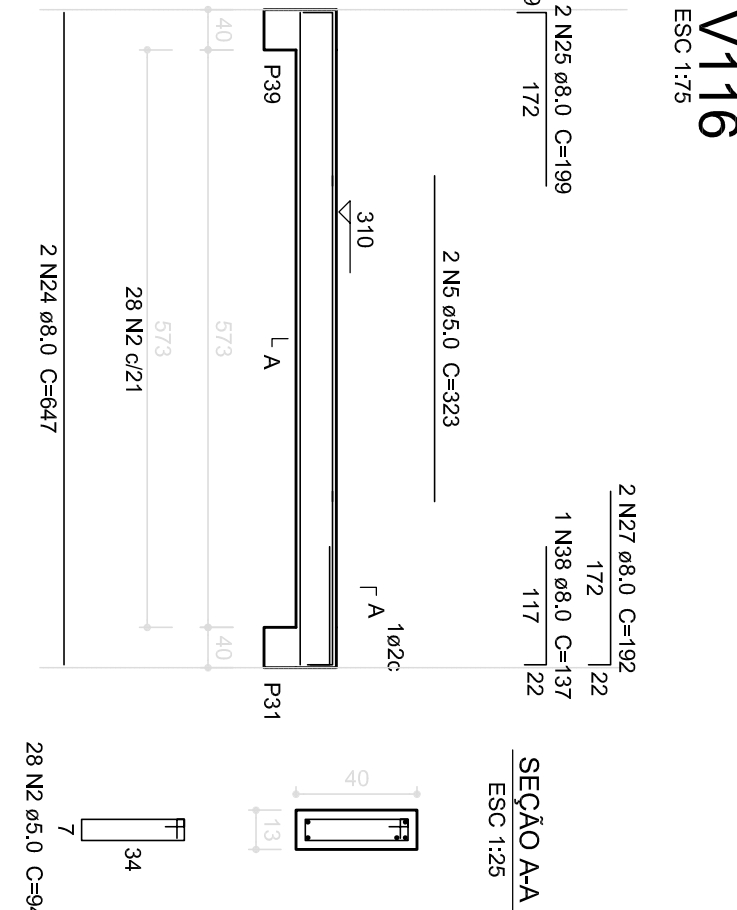
## V115



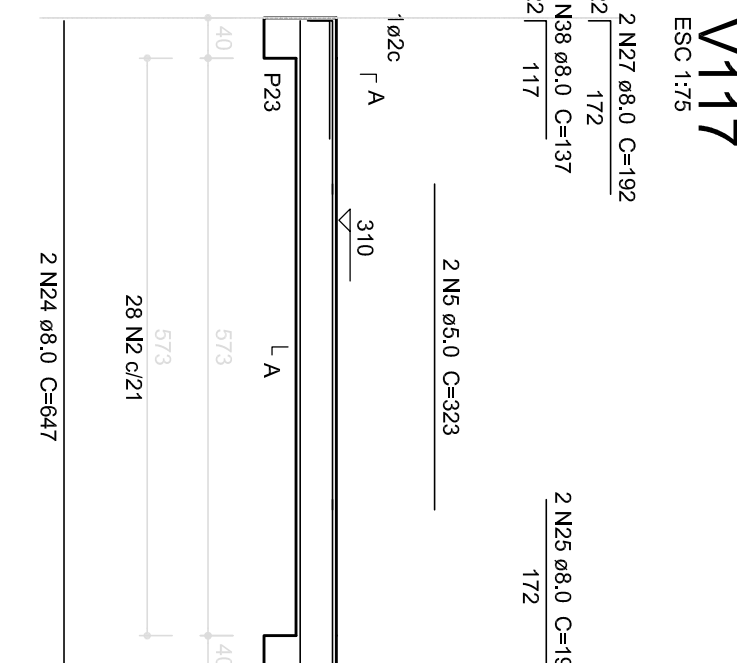
## V115'



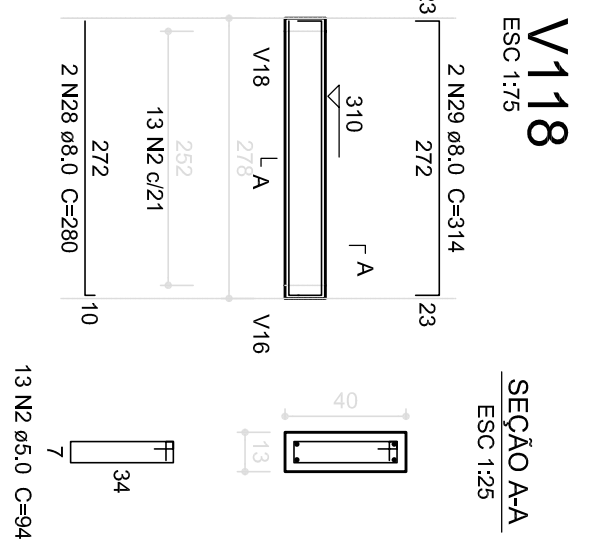
## V116



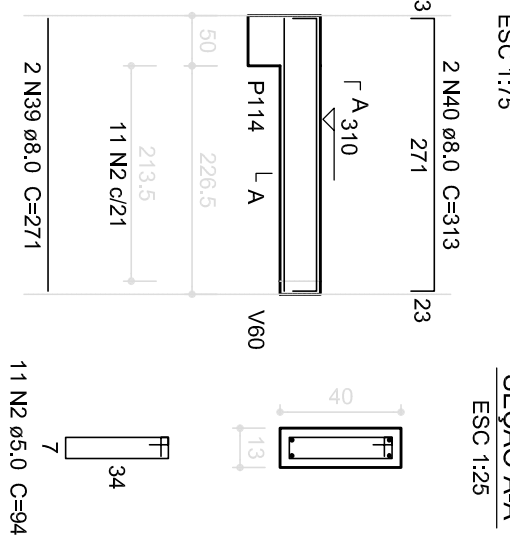
## V117



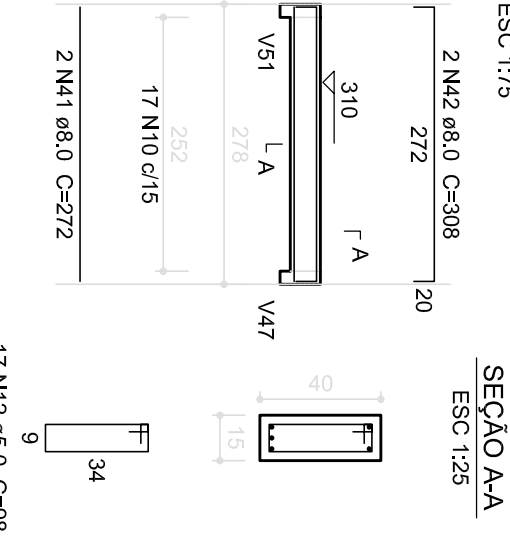
## V118



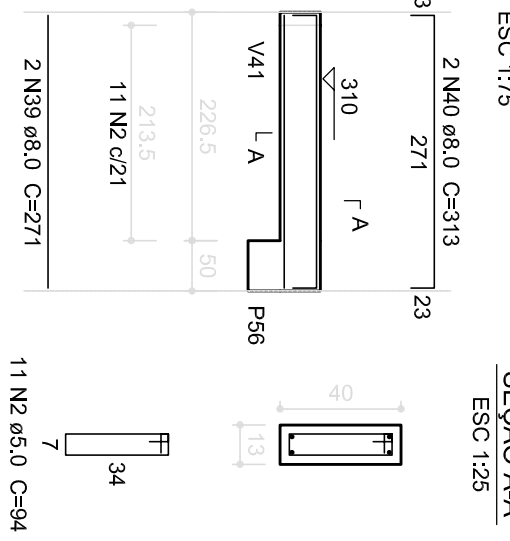
## V119



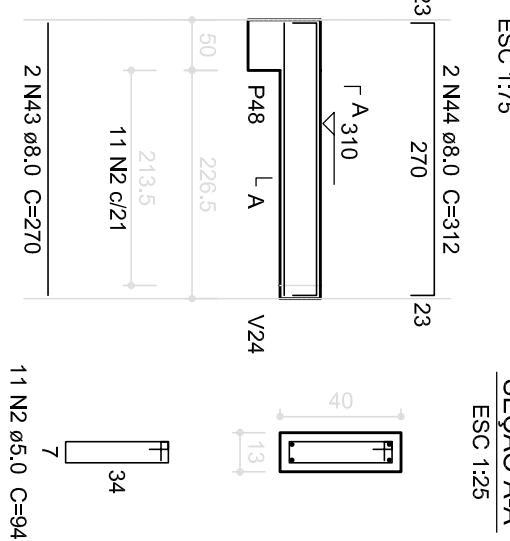
## V120



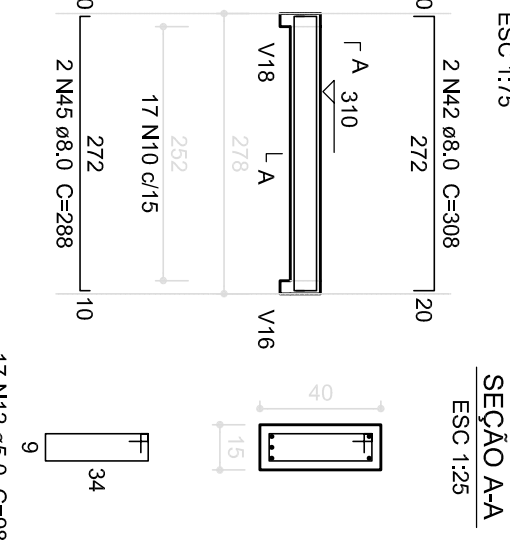
## V121



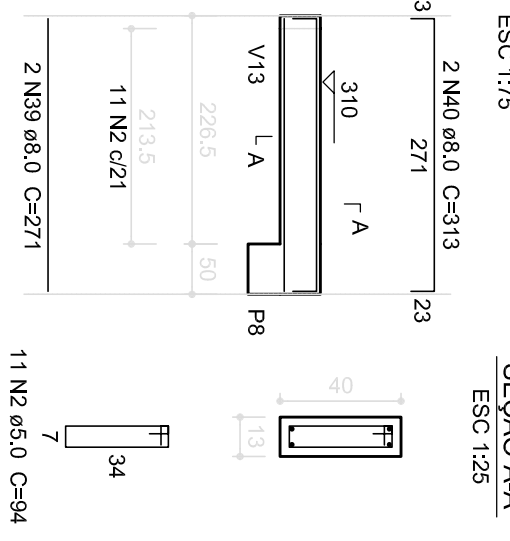
## V122



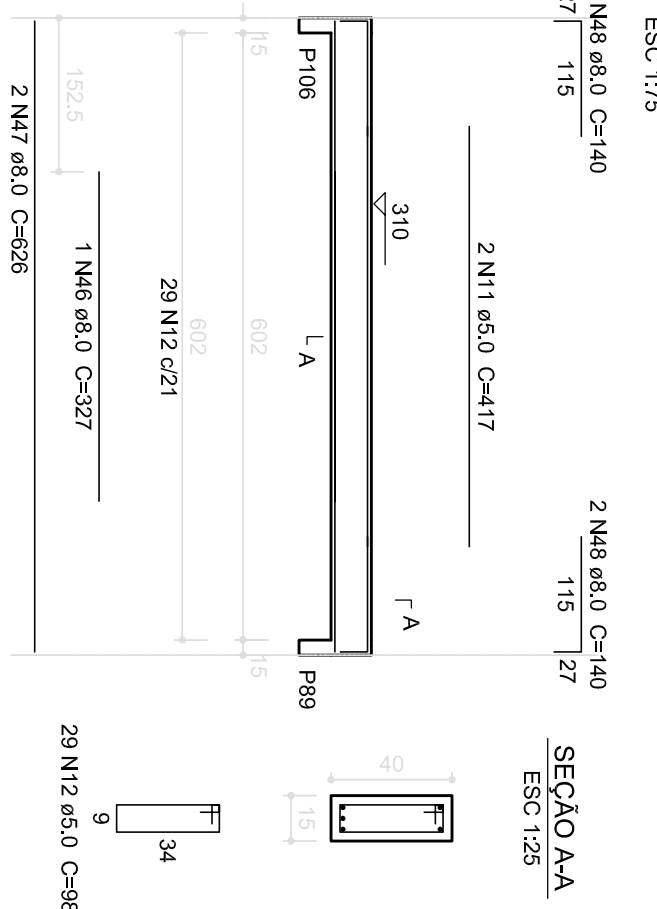
## V123



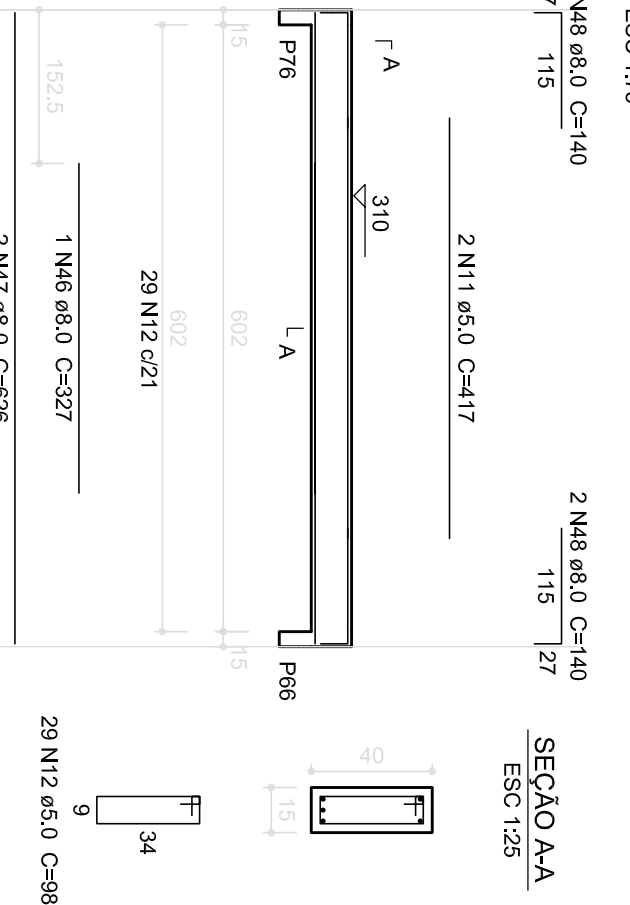
## V124



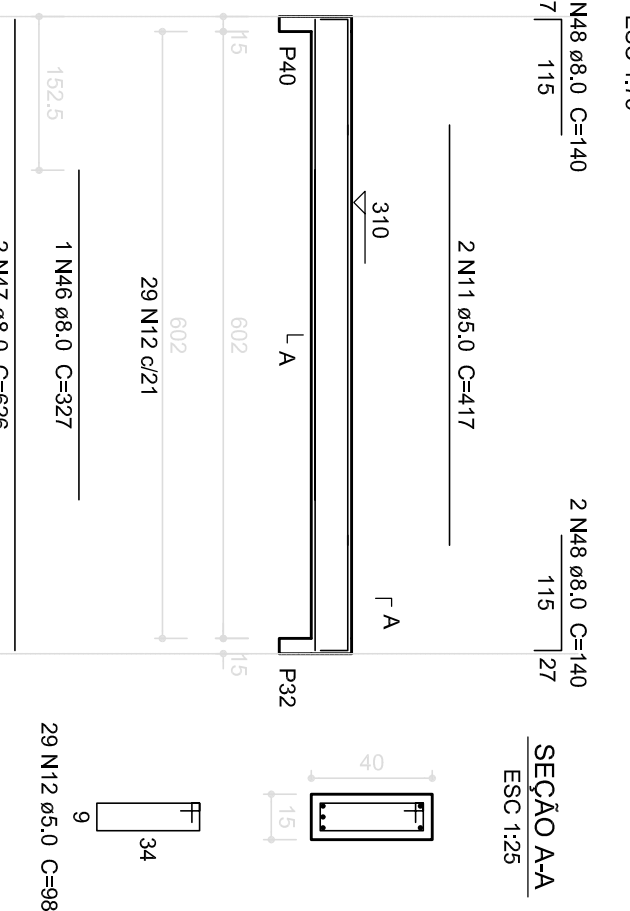
## V125



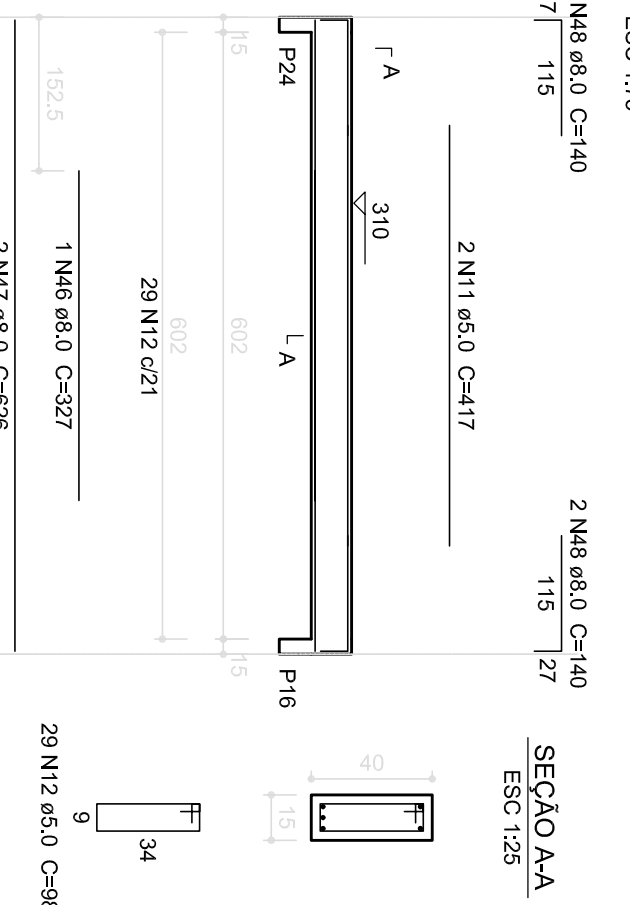
## V126



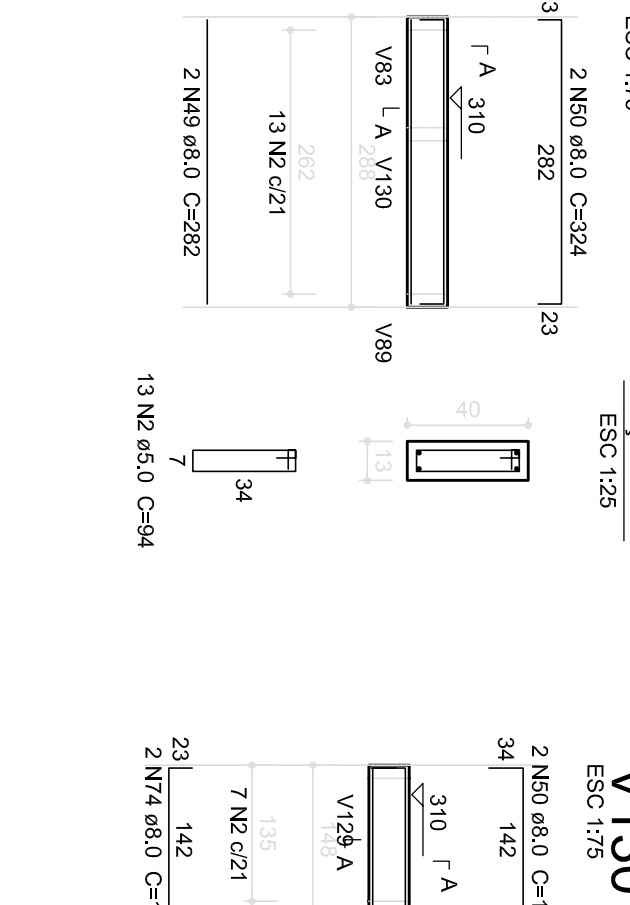
## V127



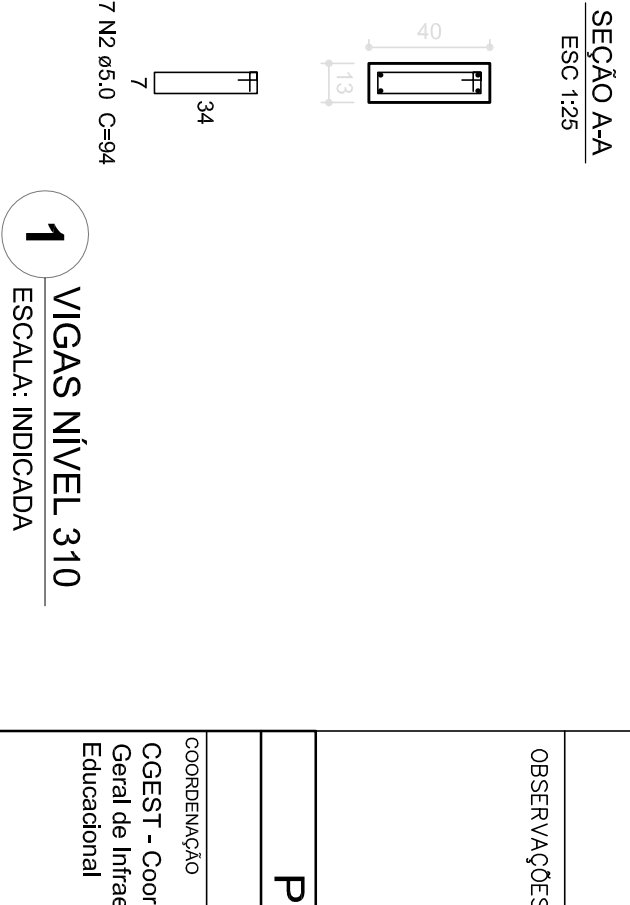
## V128



## V129



## V130



1 VIGAS NIVEL 310  
ESCALA INDICADA

PROGRAMA PROINFÂNCIA - PROJETO TIPO 1			
PROJETO DE ESTRUTURA			
CONCEPÇÃO		ESTRUTURA DE CONCRETO	
COEST - Coordenação Geral de Infraestrutura Educacional		VIGAS NIVEL 310	
		FORMA E ARMADURA	
FÓRMO	REVISÃO	ESCALA	PRONCIA
	R.01	INDICADA	
FÓRMO		DATA EMISSÃO	16/19
A1 - (BAU/BSA)		JAN/2017	

Observações:

FNDE  
Fundação Nacional  
de Educação

PROJETO PADRÃO - FNDE

Ministério da  
Educação

Aprovação: 2 NBR 950/ 2015.	
Atenção: quarto de áreas, banheiro frontal sanitários infâns 1 e 2, altura da parede, mobiliário e equipamento, altura da cantina nos sanitários, cor dos portos dos sólidos e altura da porta PAV.	
Sustentação: o projeto foi elaborado com base no projeto de referência, com as alterações necessárias para atender às especificações da norma e às condições locais.	
Redimensionamento: Viga nível 000, V11 e V14 e Viga nível 310, V12 e V15.	
Atenção: paredes - alvenaria para laje e laje e detalhamento: alteração da altura da parede.	
01	Correção - Blocos: B3 e B34; Pilares: P55, P56, P57, P58, P59, P60 e P61; Vigas: V11, V12, V13, V14, V15, V16, V17, V18, V19, V20, V21, V22, V23, V24, V25, V26, V27, V28, V29, V30, V31, V32, V33, V34, V35, V36, V37, V38, V39, V40, V41, V42, V43, V44, V45, V46, V47, V48, V49, V50, V51, V52, V53, V54, V55, V56, V57, V58, V59, V60, V61, V62, V63, V64, V65, V66, V67, V68, V69, V70, V71, V72, V73, V74, V75, V76, V77, V78, V79, V80, V81, V82, V83, V84, V85, V86, V87, V88, V89, V90, V91, V92, V93, V94, V95, V96, V97, V98, V99, V100, V101, V102, V103, V104, V105, V106, V107, V108, V109, V110, V111, V112, V113, V114, V115, V116, V117, V118, V119, V120, V121, V122, V123, V124, V125, V126, V127, V128, V129, V130, V131, V132, V133, V134, V135, V136, V137, V138, V139, V140, V141, V142, V143, V144, V145, V146, V147, V148, V149, V150, V151, V152, V153, V154, V155, V156, V157, V158, V159, V160, V161, V162, V163, V164, V165, V166, V167, V168, V169, V170, V171, V172, V173, V174, V175, V176, V177, V178, V179, V180, V181, V182, V183, V184, V185, V186, V187, V188, V189, V190, V191, V192, V193, V194, V195, V196, V197, V198, V199, V200, V201, V202, V203, V204, V205, V206, V207, V208, V209, V210, V211, V212, V213, V214, V215, V216, V217, V218, V219, V220, V221, V222, V223, V224, V225, V226, V227, V228, V229, V230, V231, V232, V233, V234, V235, V236, V237, V238, V239, V240, V241, V242, V243, V244, V245, V246, V247, V248, V249, V250, V251, V252, V253, V254, V255, V256, V257, V258, V259, V260, V261, V262, V263, V264, V265, V266, V267, V268, V269, V270, V271, V272, V273, V274, V275, V276, V277, V278, V279, V280, V281, V282, V283, V284, V285, V286, V287, V288, V289, V290, V291, V292, V293, V294, V295, V296, V297, V298, V299, V300, V301, V302, V303, V304, V305, V306, V307, V308, V309, V310, V311, V312, V313, V314, V315, V316, V317, V318, V319, V320, V321, V322, V323, V324, V325, V326, V327, V328, V329, V330, V331, V332, V333, V334, V335, V336, V337, V338, V339, V340, V341, V342, V343, V344, V345, V346, V347, V348, V349, V350, V351, V352, V353, V354, V355, V356, V357, V358, V359, V360, V361, V362, V363, V364, V365, V366, V367, V368, V369, V370, V371, V372, V373, V374, V375, V376, V377, V378, V379, V380, V381, V382, V383, V384, V385, V386, V387, V388, V389, V390, V391, V392, V393, V394, V395, V396, V397, V398, V399, V400, V401, V402, V403, V404, V405, V406, V407, V408, V409, V410, V411, V412, V413, V414, V415, V416, V417, V418, V419, V420, V421, V422, V423, V424, V425, V426, V427, V428, V429, V430, V431, V432, V433, V434, V435, V436, V437, V438, V439, V440, V441, V442, V443, V444, V445, V446, V447, V448, V449, V450, V451, V452, V453, V454, V455, V456, V457, V458, V459, V460, V461, V462, V463, V464, V465, V466, V467, V468, V469, V470, V471, V472, V473, V474, V475, V476, V477, V478, V479, V480, V481, V482, V483, V484, V485, V486, V487, V488, V489, V490, V491, V492, V493, V494, V495, V496, V497, V498, V499, V500, V501, V502, V503, V504, V505, V506, V507, V508, V509, V510, V511, V512, V513, V514, V515, V516, V517, V518, V519, V520, V521, V522, V523, V524, V525, V526, V527, V528, V529, V530, V531, V532, V533, V534, V535, V536, V537, V538, V539, V540, V541, V542, V543, V544, V545, V546, V547, V548, V549, V550, V551, V552, V553, V554, V555, V556, V557, V558, V559, V560, V561, V562, V563, V564, V565, V566, V567, V568, V569, V570, V571, V572, V573, V574, V575, V576, V577, V578, V579, V580, V581, V582, V583, V584, V585, V586, V587, V588, V589, V590, V591, V592, V593, V594, V595, V596, V597, V598, V599, V600, V601, V602, V603, V604, V605, V606, V607, V608, V609, V610, V611, V612, V613, V614, V615, V616, V617, V618, V619, V620, V621, V622, V623, V624, V625, V626, V627, V628, V629, V630, V631, V632, V633, V634, V635, V636, V637, V638, V639, V640, V641, V642, V643, V644, V645, V646, V647, V648, V649, V650, V651, V652, V653, V654, V655, V656, V657, V658, V659, V660, V661, V662, V663, V664, V665, V666, V667, V668, V669, V670, V671, V672, V673, V674, V675, V676, V677, V678, V679, V680, V681, V682, V683, V684, V685, V686, V687, V688, V689, V690, V691, V692, V693, V694, V695, V696, V697, V698, V699, V700, V701, V702, V703, V704, V705, V706, V707, V708, V709, V710, V711, V712, V713, V714, V715, V716, V717, V718, V719, V720, V721, V722, V723, V724, V725, V726, V727, V728, V729, V730, V731, V732, V733, V734, V735, V736, V737, V738, V739, V740, V741, V742, V743, V744, V745, V746, V747, V748, V749, V750, V751, V752, V753, V754, V755, V756, V757, V758, V759, V760, V761, V762, V763, V764, V765, V766, V767, V768, V769, V770, V771, V772, V773, V774, V775, V776, V777, V778, V779, V780, V781, V782, V783, V784, V785, V786, V787, V788, V789, V790, V791, V792, V793, V794, V795, V796, V797, V798, V799, V800, V801, V802, V803, V804, V805, V806, V807, V808, V809, V810, V811, V812, V813, V814, V815, V816, V817, V818, V819, V820, V821, V822, V823, V824, V825, V826, V827, V828, V829, V830, V831, V832, V833, V834, V835, V836, V837, V838, V839, V840, V841, V842, V843, V844, V845, V846, V847, V848, V849, V850, V851, V852, V853, V854, V855, V856, V857, V858, V859, V860, V861, V862, V863, V864, V865, V866, V867, V868, V869, V870, V871, V872, V873, V874, V875, V876, V877, V878, V879, V880, V881, V882, V883, V884, V885, V886, V887, V888, V889, V890, V891, V892, V893, V894, V895, V896, V897, V898, V899, V900, V901, V902, V903, V904, V905, V906, V907, V908, V909, V910, V911, V912, V913, V914, V915, V916, V917, V918, V919, V920, V921, V922, V923, V924, V925, V926, V927, V928, V929, V930, V931, V932, V933, V934, V935, V936, V937, V938, V939, V940, V941, V942, V943, V944, V945, V946, V947, V948, V949, V950, V951, V952, V953, V954, V955, V956, V957, V958, V959, V960, V961, V962, V963, V964, V965, V966, V967, V968, V969, V970, V971, V972, V973, V974, V975, V976, V977, V978, V979, V980, V981, V982, V983, V984, V985, V986, V987, V988, V989, V990, V991, V992, V993, V994, V995, V996, V997, V998, V999, V1000, V1001, V1002, V1003, V1004, V1005, V1006, V1007, V1008, V1009, V1010, V1011, V1012, V1013, V1014, V1015, V1016, V1017, V1018, V1019, V1020, V1021, V1022, V1023, V1024, V1025,